

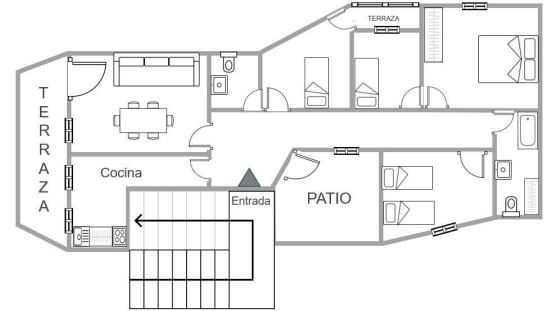
Referencia: **2493-R_copia**

Tipo inmueble: Edificio

Operación: Venta

Precio: **800.000 €**

Estado: Buen estado



Dirección: Calatrava 6

Población: Sevilla

Provincia: Sevilla

Cod. postal: 41002

Zona: Alameda - Centro

ESCALA DE LA CALIFICACIÓN ENERGÉTICA		Consumo de energía kWh/m² año	Emisiones kgCO ₂ /m² año
A	más eficiente		
B			
C			
D			
E		110.8	20.5
F			
G	menos eficiente		

M² construidos: 270

M² terraza: 5

Orientación: suroeste

Exterior/Interior: exterior

Terraza(s): 2

Descripción:

!!! EDIFICIO DE 3 PLANTAS EN LA ALAMEDA !!!

En la actualidad se venden como pisos independientes, pero existe la posibilidad de venta del edificio completo. Disponen de un salón con una terraza exterior con vistas a la Alameda de Hércules, cocina muy luminosa con dos ventanas. 4 habitaciones, una de ellas con balcón, 1 baño completo con placa de ducha y 1 aseo.

Todas las paredes de la vivienda son de tabiquería no habiendo muros ni columnas de carga, con lo cual se podría dejar diáfano o adaptarlo a cualquier tipo de distribución.

Edificio sin ascensor.

Dispone de azotea visitable y de trasteros en la misma.

Buena ubicación, acceso a la zona de ocio mas concurrida de Sevilla, supermercados, farmacias, zonas deportivas.

Inmofactory experiencia desde 2.005, que avala nuestra profesionalidad.

Personalización en cada operación de compra-venta, adquiriendo la confianza y fidelización de nuestros clientes.

!!!Solicítanos una visita y no pierdas la oportunidad!!!

Nos encargamos de gestionar, Certificado energético, Nota Simple, Señal Arras, Estudio de Financiación en caso de necesitarlo hasta 100%, Asesoramiento Jurídico y demás gestiones hasta la finalización de Firma de compra-venta en Notaria.

No estando incluidos los Impuestos, gastos de Registro de la Propiedad, Notaría, ni los honorarios de intermediación inmobiliaria.

Documento D.I.A. a disposición del consumidor, en cumplimiento del Decreto 218/2005 Junta de Andalucía.
